

EPIDEMIA SILENCIOSA

HÍGADO GRASO METABÓLICO



NIÑOS

Con el aumento de la obesidad infantil, la esteatohepatitis metabólica se ha convertido en la principal causa de problemas graves en el hígado de niños entre 2 y 19 años.



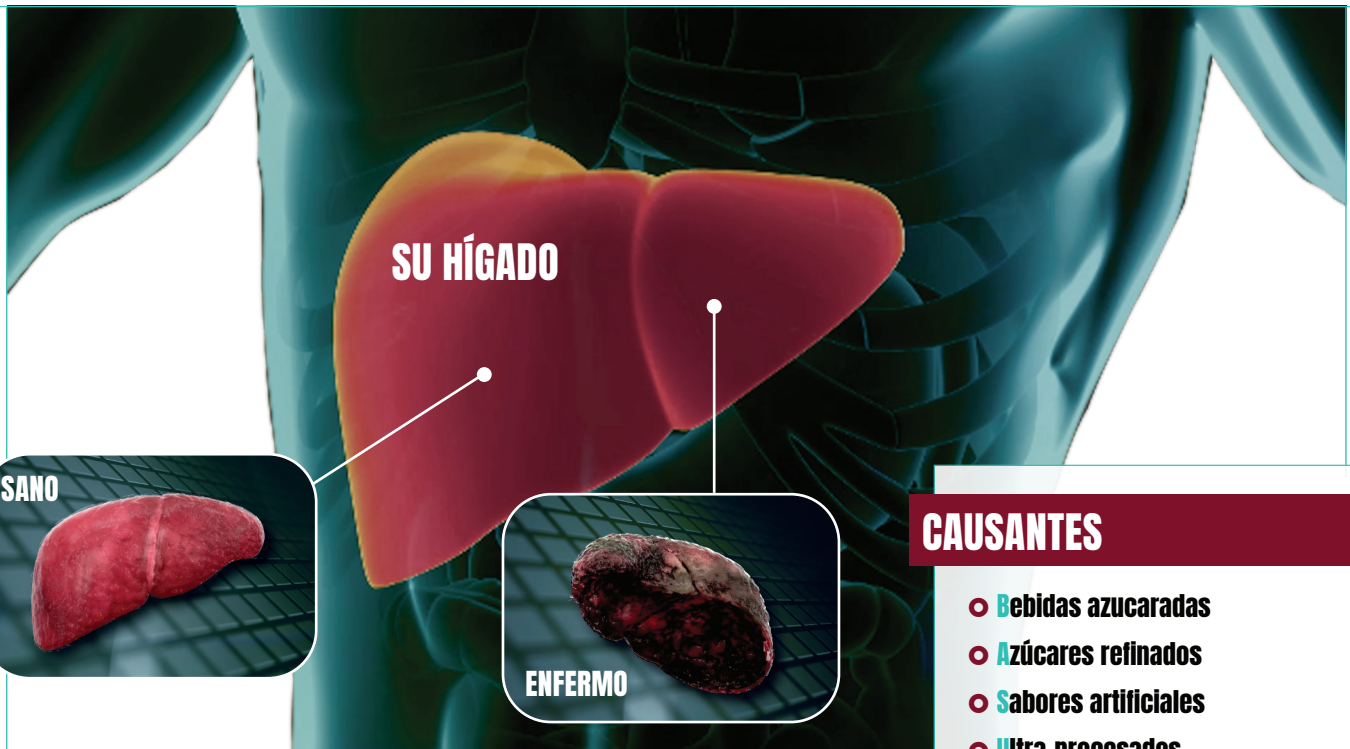
ADULTOS

La enfermedad del hígado, como la esteatohepatitis metabólica, es la 4.^a causa de muerte en personas de 45 a 54 años y la 6.^a en adultos de 35 a 74 años.



GRUPOS ÉTNICOS

Los Hispanos son los más propensos a padecer esteatohepatitis metabólica (NASH/MASH) seguidos de caucásicos y afroamericanos.



CAUSANTES

- Bebidas azucaradas
- Azúcares refinados
- Sabores artificiales
- Ultra-procesados
- Refrescos
- Aditivos dañinos
- Personas con: obesidad, diabetes tipo 2, antecedentes genéticos.

POSIBLES CONSECUENCIAS

La detección temprana es clave para prevenir la esteatohepatitis metabólica. Si no se trata, puede avanzar hasta cirrosis o cáncer de hígado, lo que podría requerir un trasplante o causar la muerte.

¿QUÉ PUEDES HACER?

Si crees que puedes estar en riesgo, habla con tu médico para realizarte análisis de sangre y otros estudios del hígado. Además, empieza a cuidar tu hígado adoptando una alimentación saludable y haciendo ejercicio regularmente.

